



UNIVERSITA' POLITECNICA DELLE MARCHE

*Facoltà di Agraria*

**Corso di Laurea in Scienze Forestali ed Ambientali (L)**  
Dip.to di Scienze Ambientali e delle Produzioni Vegetali

# **Vegetazione e macromiceti del Bosco delle Tassinete di Cingoli (Appennino centrale)**

*Tesi di:*  
**Diego Barraco**

*Relatore:*  
**Dott.ssa Silvia Zitti**

*Correlatore:*  
**Prof. Fabio Taffetani**

**Anno accademico 2009-2010**  
**Sessione straordinaria febbraio 2011**

# OBIETTIVI DELLA RICERCA

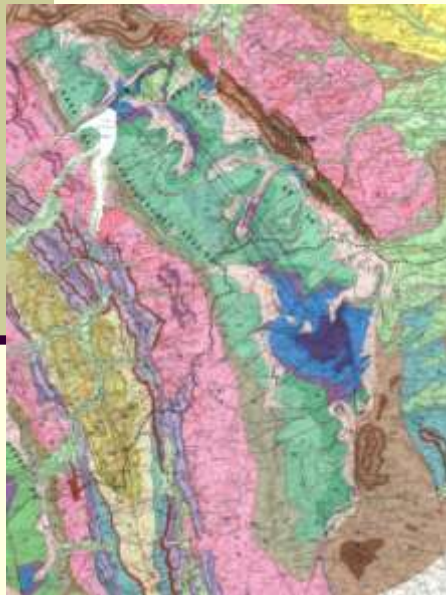
---

- Studio di dettaglio della vegetazione del Bosco delle Tassinete
- Censimento dei macromiceti presenti nell'area e correlazione con le tipologie vegetazionali presenti



# DESCRIZIONE AREA

## •Localizzazione



## •Geologia



## •Clima:

*Macrobioclima:* Temperato,

*Bioclima:* Temperato Oceanico

(Variante submediterranea)

*Piano bioclimatico:* Sub-

Mesomediterraneo

*Ombrotipo:* Umido inferiore

## •Aree SIC



# IL TASSO (*Taxus baccata*)

- Forma relittuale del Terziario, conservata fino ad oggi in stazioni isolate ed estremamente limitate.
- Quella di Cingoli è una delle stazioni di rifugio più orientali dell'Italia centrale.
- Il tasso è una specie oceanica, sciafila e molto longeva che trova nel Fosso delle Scalette di Cingoli le condizioni microclimatiche ed edafiche adatte al suo sviluppo



# STUDIO FLORISTICO

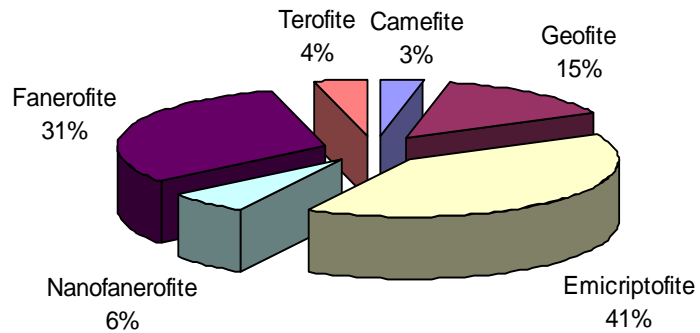
## ■ Elenco floristico

122 specie → 48 famiglie

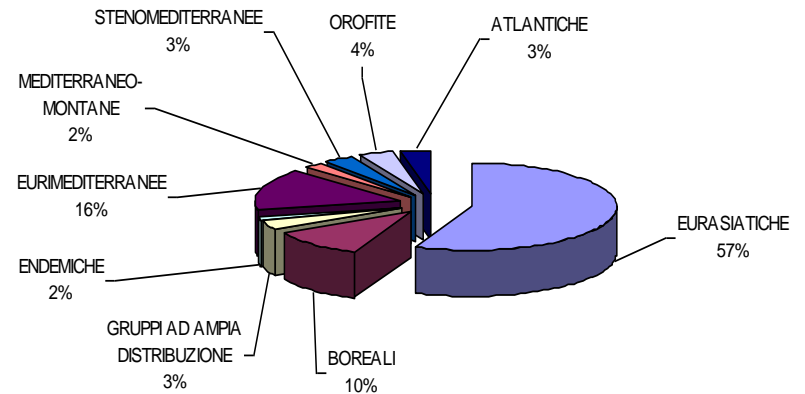


# STUDIO FLORISTICO

**Spettro biologico**



**Spettro corologico**





# STUDIO DELLA VEGETAZIONE

---

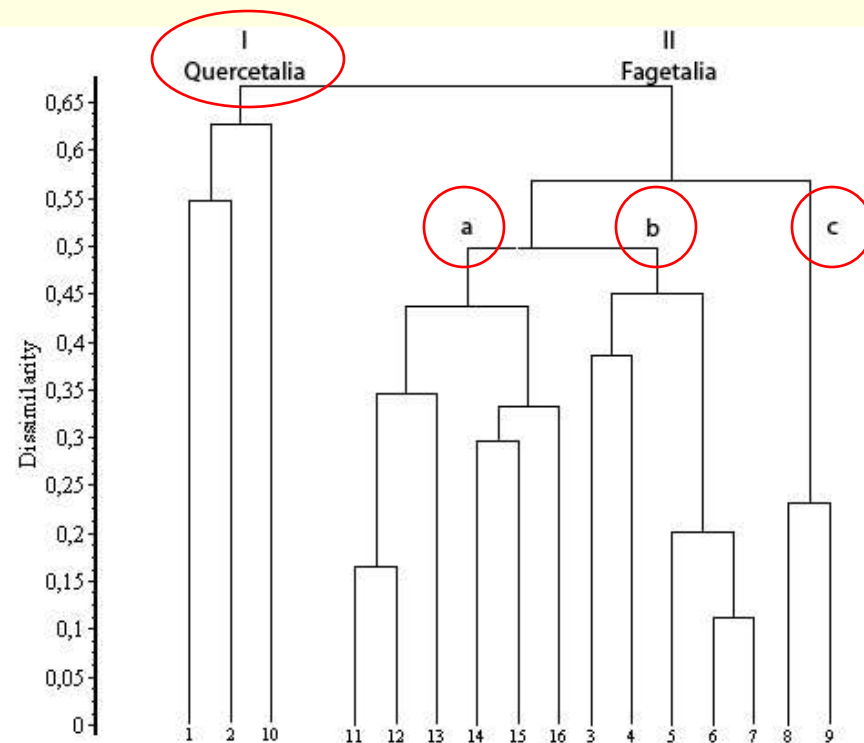
## Metodo:

- Rilievi fitosociologici nei diversi punti del Bosco delle Tassinete
- Confronto con dati bibliografici (Taffetani et al. 2004; Biondi 1982)
- Elaborazione statistica dei dati

# STUDIO DELLA VEGETAZIONE

## Risultati

- l) *Scutellario columnae-Ostryetum carpinifoliae*
- a) ***Taxo baccatae-Ostryetum carpinifoliae***
- b) *Taxo baccatae-Ostryetum carpinifoliae Variante a*  
*Carpinus betulus*
- c) Aggruppamento a *Ulmus glabra* e *Acer pseudoplatanus*





# STUDIO DELLA VEGETAZIONE

## ■ Carta della vegetazione



UNIVERSITA' POLITECNICA DELLE MARCHE  
DIPARTIMENTO DI SCIENZE AMBIENTALI  
E DELLE PRODUZIONI VEGETALI

Tesi di Laurea in  
Scienze Forestali ed Ambientali

SCALA 1:10.000

CARTA DELLA VEGETAZIONE  
DEL BOSCO DELLE TASSINETE  
CINGOLI (MC)-APPENNINO CENTRALE

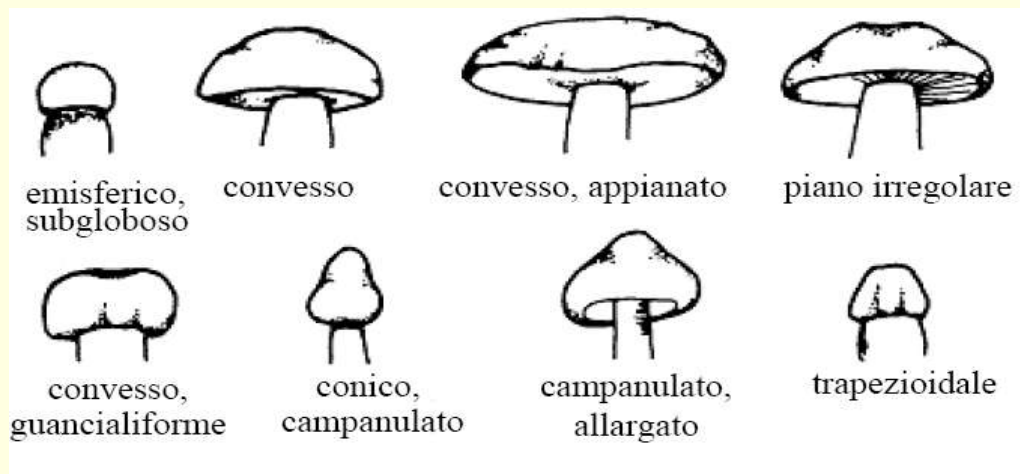
0 250 500 1.000  
Meters

### Legenda

- Ostrieto a Tasso  
Ass. *Taxo baccatae*-*Ostryetum carpinifoliae*  
(Biondi 1982) Ubaldi 1995
- Ostrieto a Tasso e Carpino bianco  
Ass. *Taxo baccatae*-*Ostryetum carpinifoliae*  
(Biondi 1982) Ubaldi 1995 variante a *Carpinus betulus*
- Ostrieto xerofilo  
Ass. *Scutellario columnae*-*Ostryetum carpinifoliae*  
Pedrotti, Ballelli & Biondi ex Pedrotti, Ballelli, Biondi,  
Cortini Pedrotti & Orsomando 1980
- Bosco di forra ad olmo montano  
Aggr. a *Ulmus glabra* e *Acer pseudoplatanus*
- Arboreto

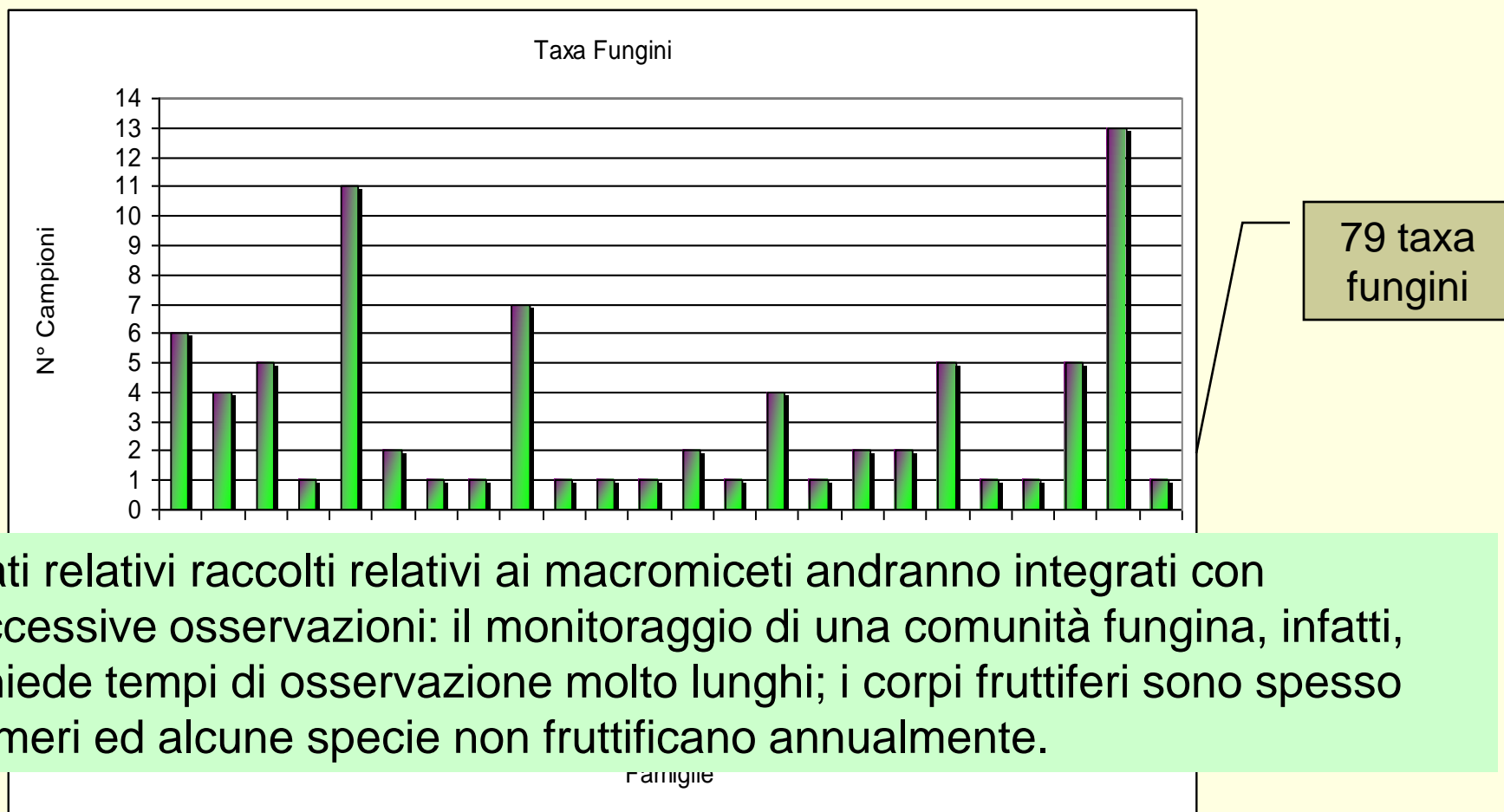
# STUDIO DEI MACROMICETI

- Biodiversità
- Materiali e metodi
  - Raccolta e identificazione



# STUDIO DEI MACROMICETI

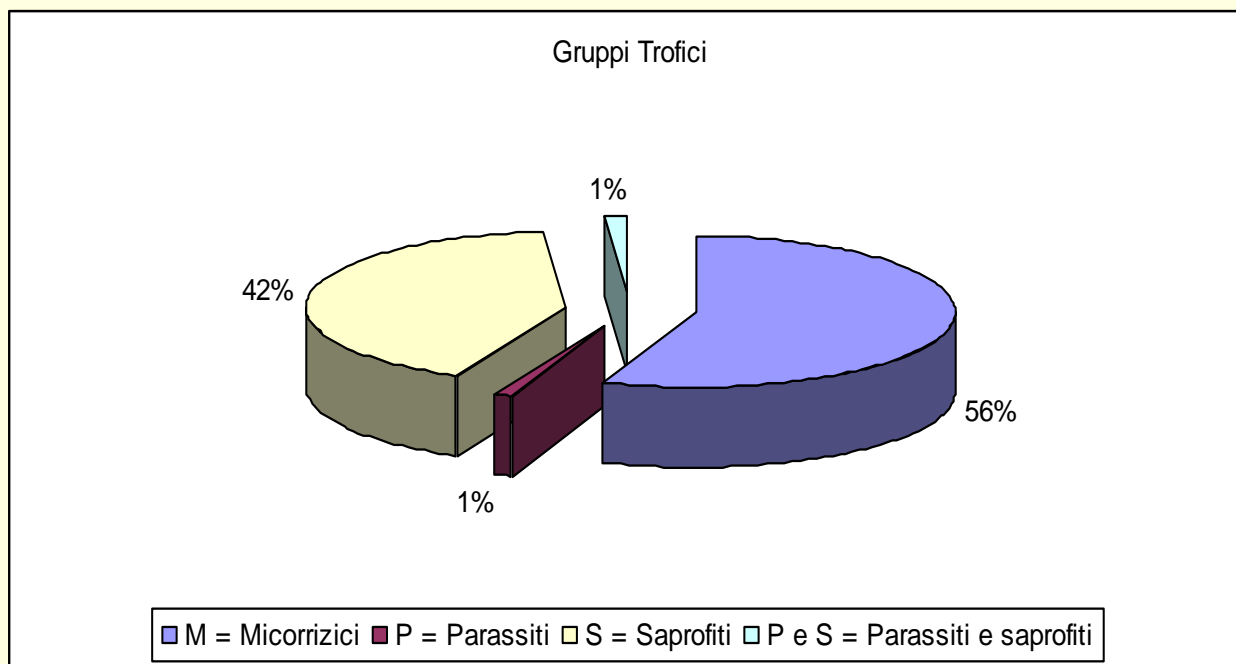
## ■ Risultati



I dati relativi raccolti relativi ai macromiceti andranno integrati con successive osservazioni: il monitoraggio di una comunità fungina, infatti, richiede tempi di osservazione molto lunghi; i corpi fruttiferi sono spesso effimeri ed alcune specie non fruttificano annualmente.

# STUDIO DEI MACROMICETI

- Valutazione qualità ambientale: mycorrizial ratio (*metodo di Fellner e Schlechte, 1991*)



→ Bosco in buono stato di conservazione



# STUDIO DEI MACROMICETI

## ■ Correlazione funghi-vegetazione

- Specie ambiente mesofilo: *Taxo baccatae-Ostryetum carpinifoliae* e *Taxo baccatae-Ostryetum carpinifoliae* variante a *Carpinus betulus*.



# STUDIO DEI MACROMICETI

- Specie ambiente termofilo: *Scutellario columnae*  
*Ostryetum carpinifoliae*



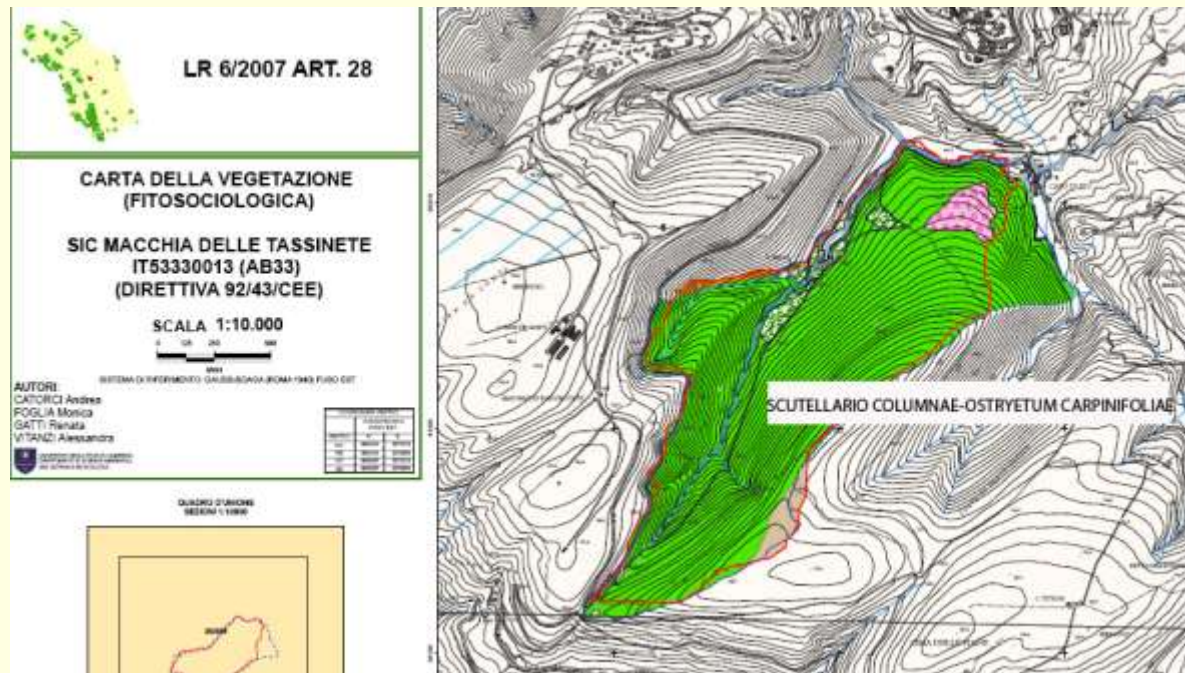
# CONCLUSIONI

- Individuazione di quattro diverse tipologie di vegetazione forestale, di cui la dominante è rappresentata dal *Taxo baccatae-Ostryetum carpinifoliae*
- Indagine micologica → conferma presenza di diverse condizioni ecologiche stazionali
- I dati desunti dallo studio vegetazionale dell'area e dall'indagine micologica costituiscono un database informativo utilizzabile per la valutazione degli eventuali effetti sulla cenosi forestale delle future scelte gestionali.



# Aggiornamento degli Habitat di interesse comunitario

- Sulla base dello studio vegetazionale condotto si propone di aggiornare la cartografia del SIC “Macchia delle Tassinete” in cui l’intera cenosi viene attribuita ad un’unica associazione, lo *Scutellario columnae-Ostryetum carpinifoliae*.





# Aggiornamento degli Habitat di interesse comunitario

---

- L'attribuzione della vegetazione forestale del Bosco delle Tassinete all'associazione *Taxo baccatae-Ostryetum carpinifoliae* dell'ordine *Fagetalia*, consente di individuare l' **Habitat prioritario 9210** ("Faggete degli Appennini con *Taxus* e *Ilex*").

**Grazie  
per l'attenzione!**

